

De wereld op zijn kop

Een pretpark als de Efteling, een bungalowpark of de kermis zijn ultieme inspiratiebronnen voor kunstenaar Marcel Kronenburg. Dat lijkt vreemd als je het enorme verstilde object ziet opdoemen op de Tussenbult in recreatiegebied Rottemeren. Toch is de overeenkomst tussen deze publieke ruimten en de inspiratie die ze voor Kronenburg vormen groot: *"De kermis is voor mij een groot kunstwerk in de openbare ruimte; een decor waar humor, fantasie en beweging de hoofdrol spelen. Een kunstmatig landschap dat voor korte tijd op de loop gaat met je beleving van de werkelijkheid!"*

Een vreemde draai

Ooit een stortplaats voor bouwafval, nu een natuurgebied en een trekpleister voor buitensporters en wandelaars, is het kunstmatige heuvellandschap van de Rottemeren een uitgelezen decor voor Kronenburg's werk. Resultaat: een enorm uitvergroete modelbouwspoor-tunnel ondersteboven op een heuvel. Je vraagt je af: wat doet dat ding daar? Bij nader inzien blijkt dat 'de Spoortunnel' juist heel erg past bij de andere vervreemdende elementen in het landschap: de skihelling en de hoge klimrots.

Net als in zijn andere werk speelt Marcel Kronenburg hier met de beleving van de plek die door toedoen van het geplaatste kunstwerk verandert. *"De omgeving is mijn vertrekpunt. Hoe klein of groot mijn bijdrage ook is, het bestaat uit bestaande of door associatie opgeroepen elementen uit die omgeving, waarmee ik de openbare ruimte als kunstwerk wil doen ervaren!"*

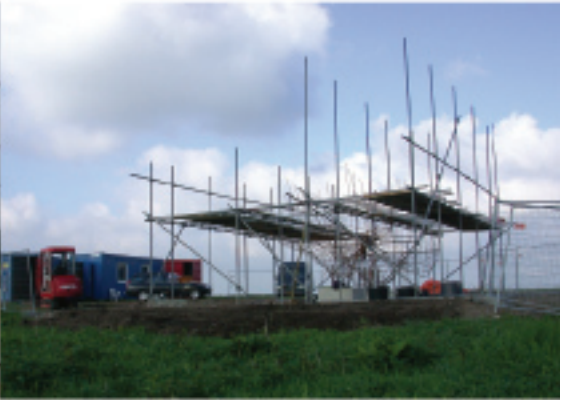
Karnemelk en kunstmest

'De Spoortunnel' vormt een metershoge, maar subtiele attractie voor het oog. De kunstenaar bouwde het kunstwerk zelf in samenwerking met Jobart. Onder Spartaanse omstandigheden, een kale winderige heuvel met externe aanvoer van elektriciteit en water, vertaalden zij het model in een 120 m2 groot object van gewapend beton. In deze publicatie vindt u hiervan een fotoverslag. De laatste menselijke toevoeging vormen karnemelk en kunstmest, dan zijn de elementen en het landschap zelf aan de beurt en moeten er mos en plantjes gaan groeien. Een proces dat Marcel Kronenburg nauw in de gaten zal houden.

S P O O R T U N N E L

EEN KUNSTWERK VAN MARCEL KRONENBURG













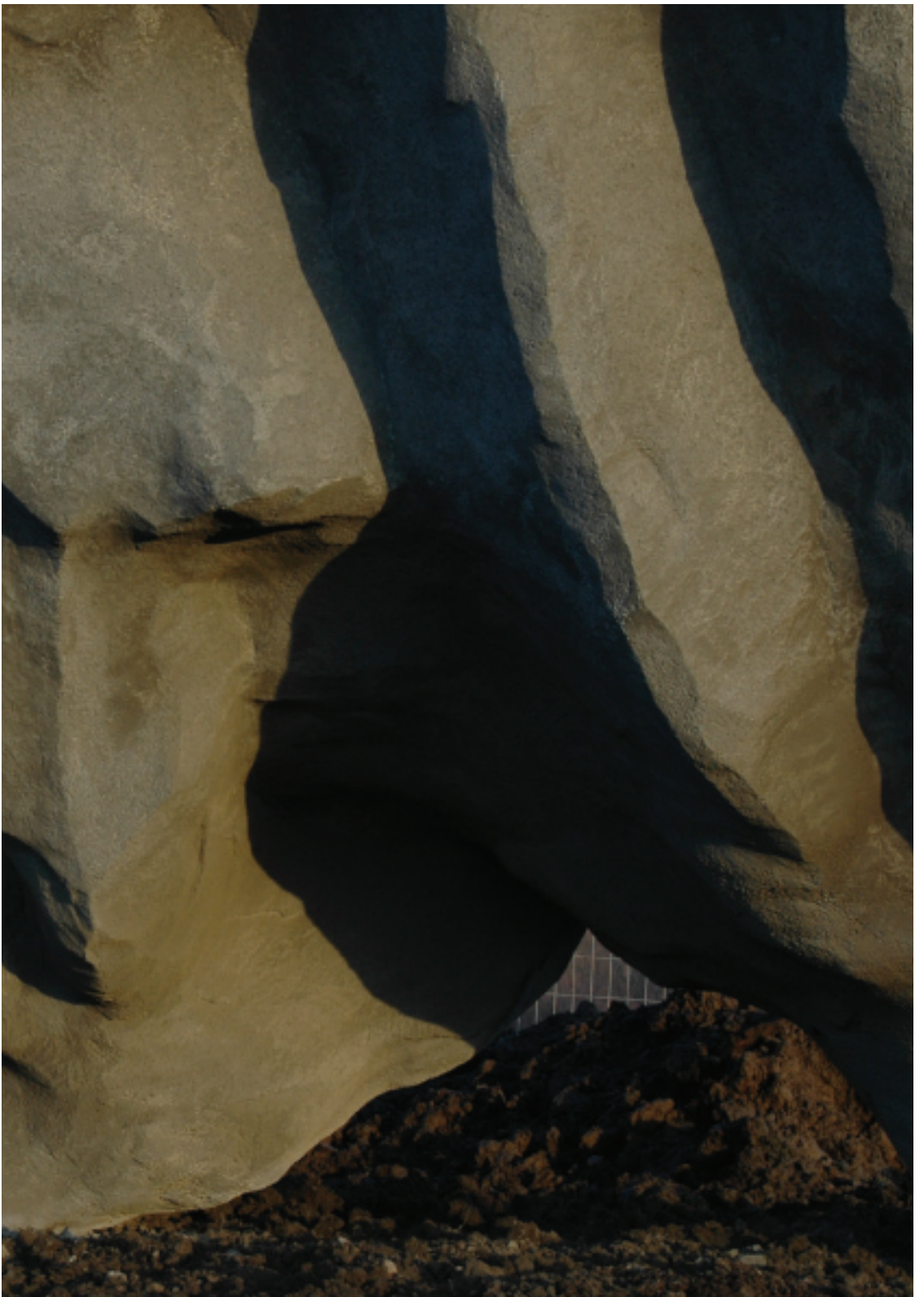


























COLOFON

Publicatie in beperkte oplage van 1000 exemplaren.

Uitgebracht ter gelegenheid van de onthulling van De Spoortunnel
Juni 2007

Opdrachtgever GZH Recreatieschap Rottemeren, Schiedam

Concept Marcel Kronenburg

Locatie Rottebanddreef (nabij Skicentrum), Bergschenhoek

Uitvoering Jobart (Job Saltzherr) en Marcel Kronenburg

Met dank aan Frank Hemeltjen, Robert Kuppens, E. Pietersen (Piet),
Arne Klunder, Rob Litzouw, Jan Körbes, Aafke Bennema, Mirthe Memelink,
Ralph Bakker, de heer Roelofs, alle betrokkenen van het Recreatieschap
Rottemeren en Kunstgebouw Zuid-Holland

Foto's Marcel Kronenburg, Job Saltzherr

Tekst Marjolijn Lampe

Vormgeving Shay Karniel

Info marcelkronenburg@planet.nl
www.marcelkronenburg.nl